

## BigPak®

### 44x48B SP

HDPE Termoformado Construcción de una sola hoja

#### 01 / Detalles

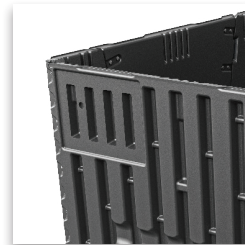


#### CARACTERÍSTICAS

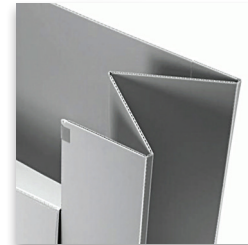
- Tarima y tapa intercambiables
- Minimiza espacio de almacenamiento y reduce costos de envío
- Ligera para mejor ergonomía

#### OPCIONES

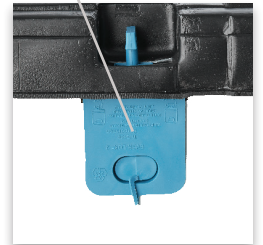
- Ever-Lok® provee seguridad a la unidad y elimina el emplayamiento
- Mangas colapsables
- Amplia variedad de colores para franjas
- Uso de una o múltiples franjas en la dirección de 48"
- Orificios de drenaje en patas
- Logotipos personalizados



Termoformado de doble hoja



Plástico



Ever-Lok®



Tarimas Apilables



Patas de Tarima Entrelazables



Corrugado

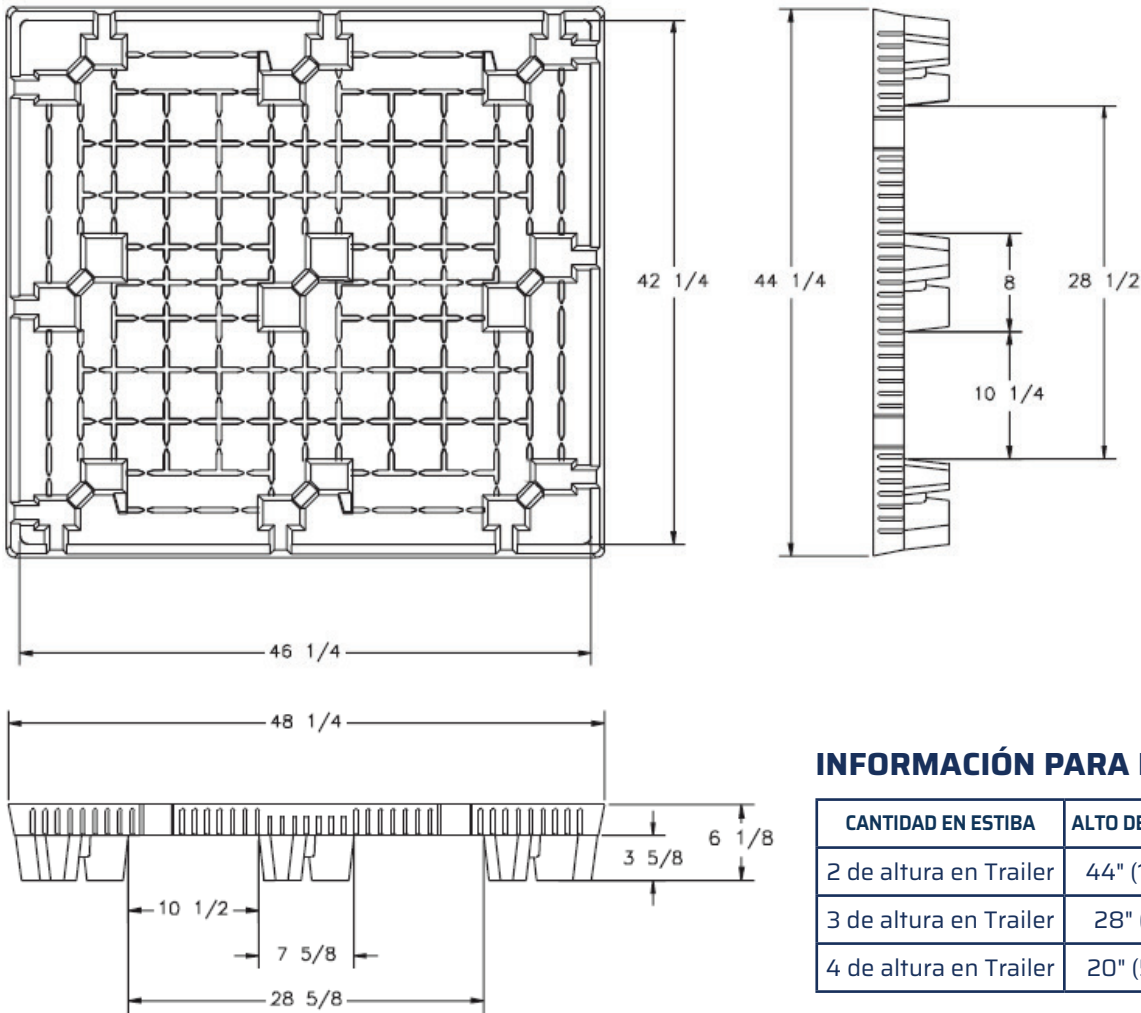
#### 02 / Especificaciones

PRODUCTO	DESCRIPCIÓN	DIMENSIONES			PESO	COLOR	CLASIFICACIÓN		ALTURA DE ESTIBA	POR ESTIBA		CANT. TLD 53'	CANT. SC 40'	CANT. HC 40'
		Largo	Ancho	Alto			HORQUILLA	PISO		STD.	HC			
BP4448B SP	Tarima de una sola hoja	48.25" 1,226 mm	44.25" 1,124 mm	6.125" 156 mm	22 lbs 9.98 kg	Negro	800 lbs 364 kg	4,000 lbs 1,818 kg	100" 2,540 mm	50	54	1,400/ 28 Tarimas	900/ 18 Tarimas	972/ 18 Tarimas

Las características de rendimiento varían con las aplicaciones. Para optimizar las especificaciones nominales, las cargas deben distribuirse uniformemente para alcanzar la capacidad. La construcción de la carga, las condiciones de soporte, el transporte, la retención de la carga, las instalaciones para el usuario y la temperatura son factores que afectan la capacidad de las tarimas.

# Big Pak<sup>®</sup> 44x48B SP

## Especificaciones



### INFORMACIÓN PARA EMBARQUE

CANTIDAD EN ESTIBA	ALTO DE LA MANGA	D.I. DE MANGA
2 de altura en Trailer	44" (1,118 mm)	46.25" x 42.125"
3 de altura en Trailer	28" (711 mm)	46.25" x 42.125"
4 de altura en Trailer	20" (508 mm)	46.25" x 42.125"

### VENTAJAS

- Amigable con el medio ambiente
- Exentas de ISPM 15
- Larga vida útil



De fácil limpieza



Higiénicas



Resistente a la Intemperie



Resistentes a impactos



Entrada de 4 vías



Reciclables

TriEnda publica pautas para el uso de sus productos basadas en sus estándares de prueba; por lo tanto, estas pautas no constituyen ninguna garantía relacionada a la aplicación individual de cada cliente. La industria para el manejo de materiales no ha estandarizado la metodología de prueba ni criterios de calificación para cada producto de manera particular. Todos los productos de TriEnda son vendidos bajo el entendido de que cada cliente validará la viabilidad de aplicación de acuerdo con sus necesidades específicas. Dado que la aplicación de cada producto es única, el cliente asume todo el riesgo por la determinación del uso de la tarima.

